



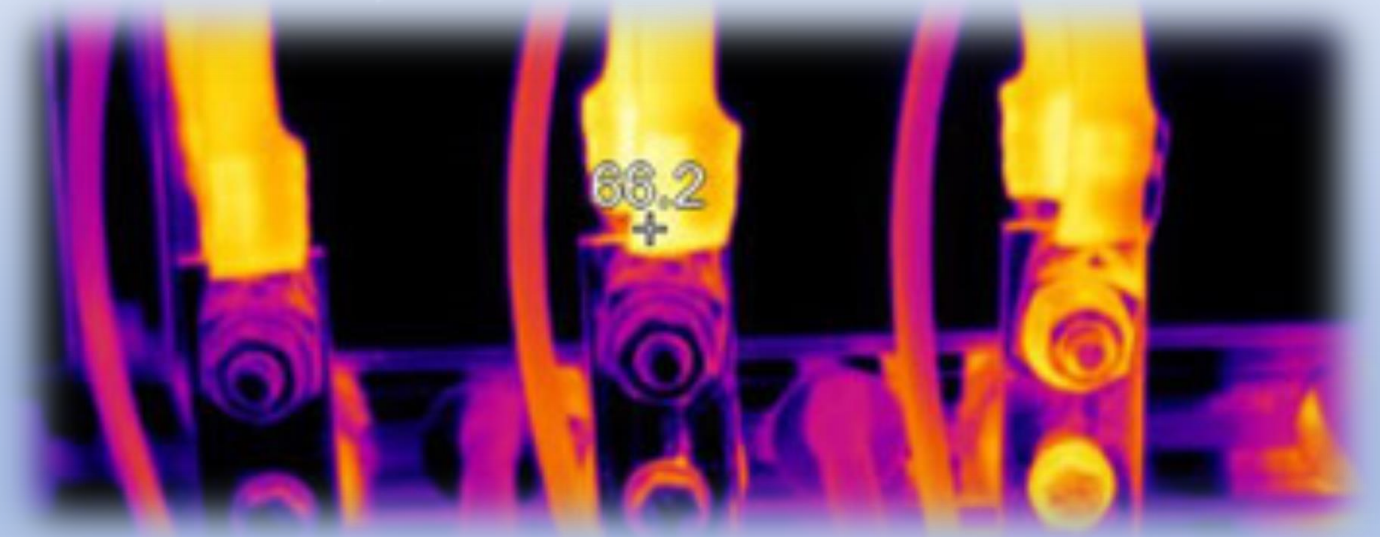
HOVEDPROSJEKT 2018

NY TEST- OG SLUTTKONTROLLSTASJON

Det skal bygges en ny test- og sluttkontrollstasjon hos NELFO Østfold. Denne skal benyttes i opplæringsøyemed for å utfordre lærlinger og fagarbeidere på varierende feil i elektriske anlegg. Utfordringene kan være som følger:

- Varmekabler/Termografering
- Isolasjonsmåling
- Kontinuitetsmåling og overgangsmotstand
- Ik2pmin/Ik3pmaks
- RCD jordfeilbrytertest
- Spenningsfall
- Selv/Pelv
- Motor/Motorvern

HOS OPPLÆRINGSKONTORET FOR
elektrofag
 nelfo østfold



Deltakere: Martin Lyche Lerdal, Ronny Haugen Dalseth, Howard Robin Arcilla, Runar Strand og Kjetil Kristiansen