

## Prosjekt HOLSTAD

Holstadbygget i Råde er vårt hovedprosjekt.

Holstadbygget, Torsvei 1 i Råde, inneholder parkeringskjeller, næringsbygg i 1. etasje og 2.-3. etasje med leiligheter.

På tomten var Holstads gamle hovedkontor. Dette ble revet til fordel for oppføring av bygget vi har som hovedprosjekt. I parkeringskjelleren vil det i tillegg til biloppstillingsplasser være bodar og tekniske rom. Det vil også være tilgang til både heis og trappesjakt direkte fra parkeringskjelleren. Næringsdelen har en størrelse på 515 m<sup>2</sup>. Vi har latt hele etasjen være åpen, med unntak av garderobe og toaletter. 2. og 3. etasje vil inneholde 6 stk. leiligheter i hver etasje. Størrelsene vil variere fra 61- 94 m<sup>2</sup> BRA. Adkomsten til leilighetene er via svalganger på en side av bygget. Vi har valgt å utforme leilighetene med god standard. Alle boenhetene vil ha vannbåren gulvvarme, med fjernvarme som kilde. Utvendig er bygget kledd med teglstein, Steniplater og stående buerkledning.

Byggets bærekonstruksjon består av prefabrikkerte stål- og betongelementer og yttervegger oppført i bindingsverk. Trapp-, repos-, sjakt-, balkong- og svalgangelementer er også prefabrikkerte. Vi har i hovedsak brukt Norsk Standard og Sintef byggforsk som kilder i beregningene.

Under arbeidet har vi støtt på mange utfordringer i forhold til utforming og tekniske løsninger. Vi har løst de fleste selv, men har også fått en hjelpende hånd av hovedveileder og biveileder. Det har vært en krevende prosess hele veien med mange arbeidstimer og problemer. Fremdriftsplanen som vi lagde i forkant av prosjektet ble et levende dokument, men ved å jobbe opp mot en slik plan, ser vi at det har vært et godt styrings dokument gjennom hele prosessen. Når vi nå nærmet oss slutten og prosjektet begynte å ta form, var det en god opplevelse å se at hardt arbeid ga resultat. I problemstillingen vår skrev vi at vi skulle prosjektere et bygg i energiklasse B, og dette var vellykket.



Marius  
Femtegjeld

Jon Weel  
Sanne

Piet  
Gulbrandsen

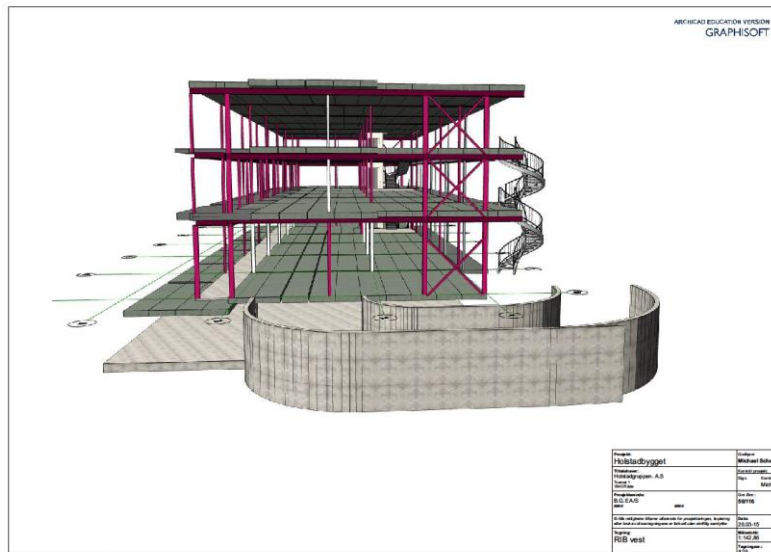
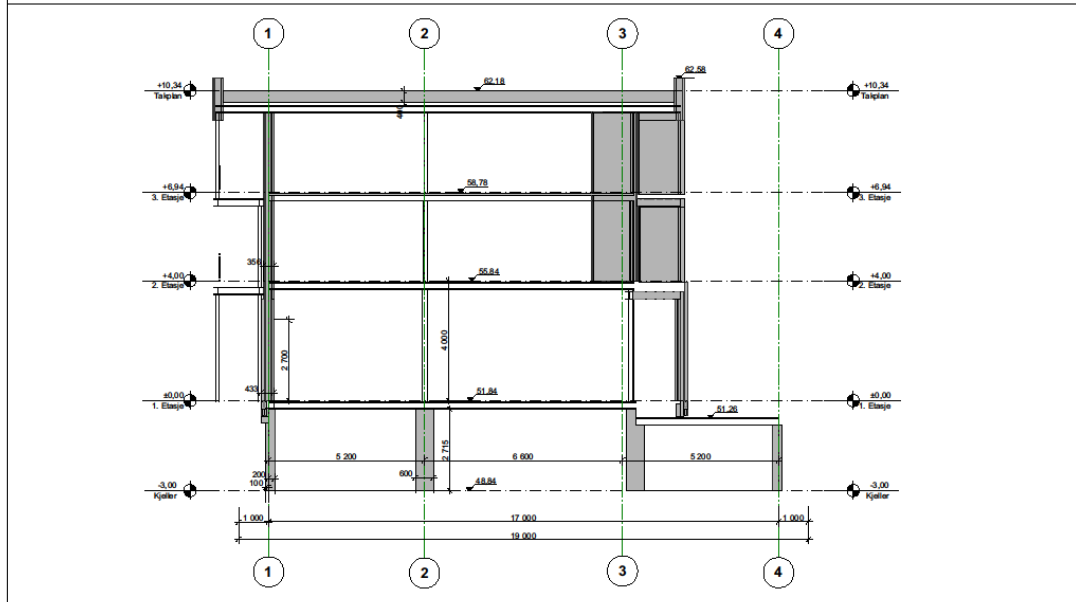
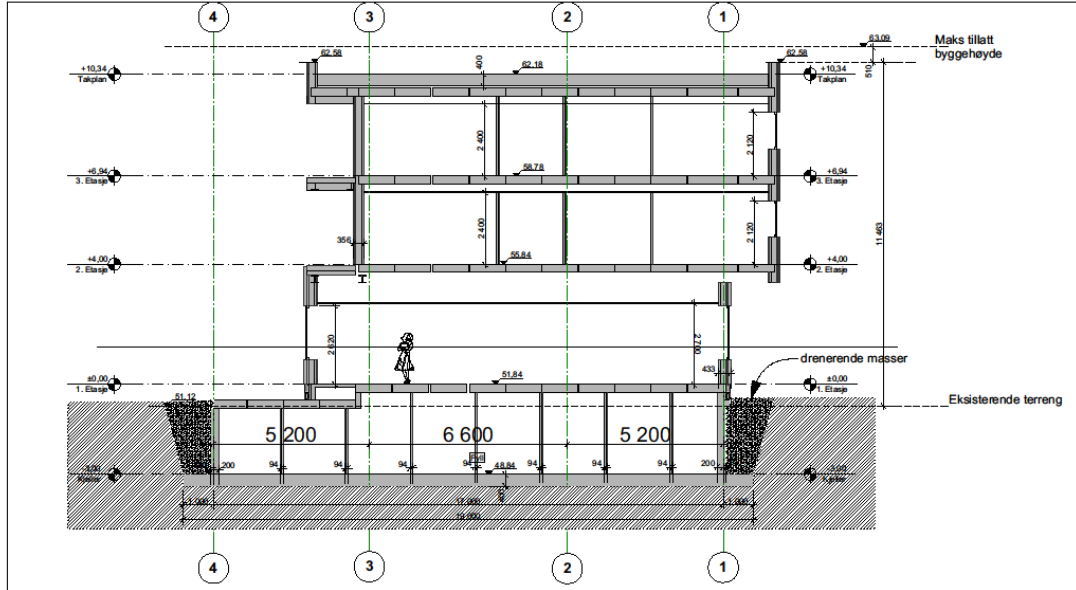
Michael  
Schei

Tor Erik  
Midtsjø



Ebenen	
1. Ebene	1. Ebene
2. Ebene	2. Ebene
3. Ebene	3. Ebene
4. Ebene	4. Ebene
5. Ebene	5. Ebene
6. Ebene	6. Ebene
7. Ebene	7. Ebene
8. Ebene	8. Ebene
9. Ebene	9. Ebene
10. Ebene	10. Ebene
11. Ebene	11. Ebene
12. Ebene	12. Ebene
13. Ebene	13. Ebene
14. Ebene	14. Ebene
15. Ebene	15. Ebene
16. Ebene	16. Ebene
17. Ebene	17. Ebene
18. Ebene	18. Ebene
19. Ebene	19. Ebene
20. Ebene	20. Ebene
21. Ebene	21. Ebene
22. Ebene	22. Ebene
23. Ebene	23. Ebene
24. Ebene	24. Ebene
25. Ebene	25. Ebene
26. Ebene	26. Ebene
27. Ebene	27. Ebene
28. Ebene	28. Ebene
29. Ebene	29. Ebene
30. Ebene	30. Ebene
31. Ebene	31. Ebene
32. Ebene	32. Ebene
33. Ebene	33. Ebene
34. Ebene	34. Ebene
35. Ebene	35. Ebene
36. Ebene	36. Ebene
37. Ebene	37. Ebene
38. Ebene	38. Ebene
39. Ebene	39. Ebene
40. Ebene	40. Ebene
41. Ebene	41. Ebene
42. Ebene	42. Ebene
43. Ebene	43. Ebene
44. Ebene	44. Ebene
45. Ebene	45. Ebene
46. Ebene	46. Ebene
47. Ebene	47. Ebene
48. Ebene	48. Ebene
49. Ebene	49. Ebene
50. Ebene	50. Ebene





AMERICAN EDUCATION VERSION GRAPHISOFT	
Prosjekt	Høgskolebygget
Dokument	Bygghåndtekt
Dokumentnummer	A3
Utgave	01
Dokumenttype	Bygghåndtekt
Prosjektleder	B.S. EKS
Bygghåndtekt	01
Dokumentnavn	Bygghåndtekt
Dokumentnummer	A3
Dokumenttype	Bygghåndtekt
Dokumentnavn	Bygghåndtekt
Dokumentnummer	A3
Dokumenttype	Bygghåndtekt